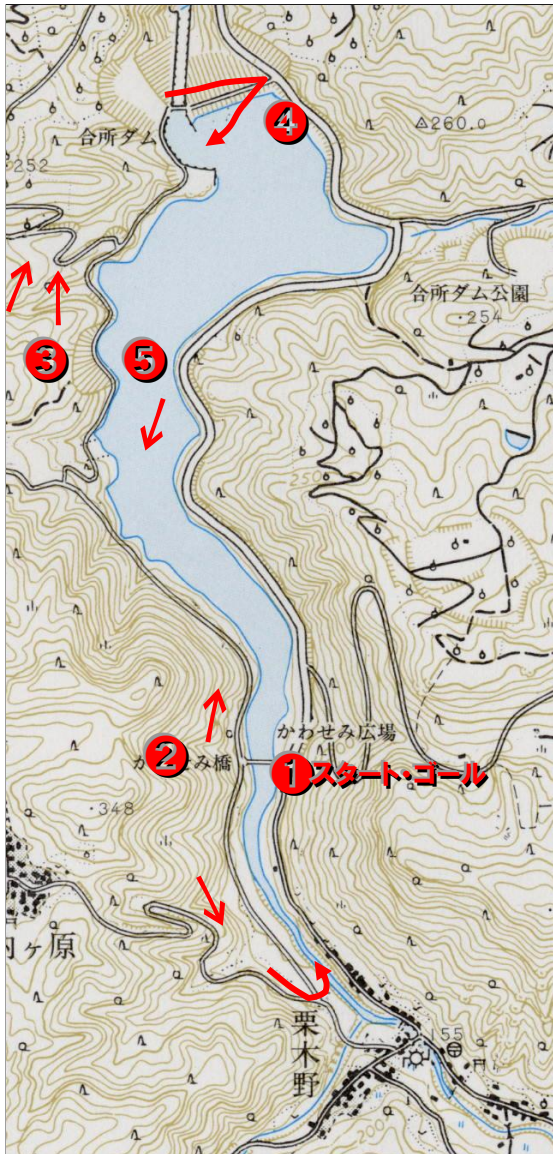


第26回合所ダム駅伝大会

2月7日(日)
参加チーム募集



合所ダム左岸
を走る
5区間7km
の駅伝です。



☆日時 平成28年**2月7日(日)**※小雨決行
9:00 集合 9:30 開会式 10:00 スタート
※悪天候等により中止の場合、7時まで決定します。

☆コース 合所ダム左岸 5区間
☆チーム編成 **5区間 5名+補欠1名**
チーム名のゼッケンを前につける事。
タスキ・ゼッケンは事務局で準備します。

☆参加料 **1チーム 1,500円** (現地で徴収します)

☆主催 合所ダム駅伝実行委員会

☆申込締切 **1月29日(金曜日)** (期日厳守)

うきは市教育委員会等にある申込書で申し込んでください。

新川コミュニティセンター

田電コミュニティセンター

市民センター

☆表彰 **オープン参加**(成人、中学生、小学生)
地元成人の部 (年齢の合計が120歳以上)
地元子どもの部

★注意事項

- *コース、中継点には実行委員を配置し整理・指導を行います。指示に従ってください。
- *伴走、及びこれに類する行為は一切禁止します。
- *選手回収の車は、救護車を追い越してはいけません。
追い越した車のチームは失格とします。
- *応援の方も、実行委員の指示に従いマナーを守ってください。
- *不慮の事故に対しましては、応急処置のみ行いそれ以降の責任は負いません。

☆その他 今回から、ダンゴ汁はありません。
コースは一周ではなく、左岸のみです。